

Zaseki7 for ガルーン2

ActiveX について

第 1 版

株式会社ソフトクリエイト

はじめに

本書では「Zaseki7 for サイボウズ(R) ガルーン(R) バージョン 2.1.1」で必要となる ActiveX コントロールのダウンロード及びインストールの手順について説明しています。本書の内容をよくお読みいただいた上で、実際の作業を行ってください。

■対象読者

本書は、「Zaseki7 for サイボウズ(R) ガルーン(R) バージョン 2.1.1」をお使いになる一般ユーザーおよび管理者の方を対象として書かれています。

■本書で使用している表記

本書では、以下のような表記を使用しています。

表 記	意 味
【重要】	特に重要な注意事項を記述しています。
【注意】	操作に注意すべき事項、制限事項などを記述しています。
【補足】	操作の補足説明や別の操作方法、知っていると便利な事柄などを記述しています。
【参照】	関連項目の参照先を記述しています。
※	用語の説明や操作を補足する説明が後述されていることを表します。

■作成環境

本書の説明は、特に記述がない限り、以下の環境を使用して記述しています。

OS	Windows XP
Web ブラウザー	Internet Explorer 6
製品バージョン	サイボウズ(R) ガルーン(R) バージョン 2.1.1 Zaseki7 for サイボウズ(R) ガルーン(R) バージョン 2.1.1

■製品名称と略称

本文中、各製品名称は以下のように表記します。

サイボウズ(R) ガルーン(R) バージョン 2.1.x	ガルーン 2
Zaseki7 for サイボウズ(R) ガルーン(R) バージョン 2.1.1	Zaseki7 for ガルーン 2

■アプリケーション名について

システム管理者の設定によっては、アプリケーション名の表記が本書の表記と異なる場合があります。

■商標について

サイボウズ、Cybozu、ガルーン、Garoon、およびサイボウズのロゴマークはサイボウズ株式会社の登録商標です。

Zaseki7 は株式会社ソフトクリエイトの登録商標です。

記載された商品名、各製品名は各社の登録商標または商標です。

Copyright (C) 2005-2006 Cybozu, Inc. All rights reserved.

目次

はじめに	2
1章 ダウンロードの前に.....	4
1.1 Windowsユーザー権限	5
1.2 ネットワーク環境	5
1.3 InternetExplorerの設定.....	5
2章 ダウンロードとインストール	7
2.1 Windows XP SP2 でIE6.0をご使用の場合	8
2.2 Windows XP SP2 以外でIE6.0,5.5をご使用の場合.....	10

1章 ダウンロードの前に

「Zaseki7 for ガルーン 2」では図面作成・表示機能において ActiveX コントロールを使用しています。ActiveX コントロールをインストールしないと、離席表や内線表を表示することができません。初回起動時に、ActiveX コントロールのダウンロード・インストールを促すメッセージが表示されますので、画面の指示にしたがってインストールを行ってください。

ActiveX コントロールをダウンロードできる環境であるか確認してください。

1.1 Windowsユーザー権限	5
1.2 ネットワーク環境	5
1.3 InternetExplorerの設定	5

1.1 Windows ユーザー権限

ActiveX コントロールを、ダウンロードできる権限を持っているユーザーで、ログインしているか確認してください。

- Windows 2000 以上で、ActiveX コントロールをダウンロードするには PowerUser 以上の権限を持ったユーザーでログインする必要があります。
Windows XP : コンピュータの管理者
Windows 2000 : administrator または PowerUser
- Windows 2000 より前の OS では、通常 User 権限にてインストールが可能となります。

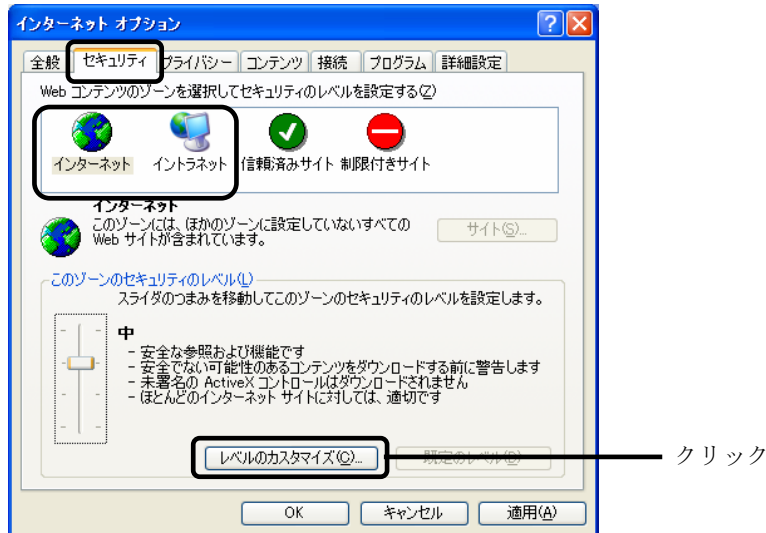
1.2 ネットワーク環境

セキュリティ対策として、ActiveX コントロールのダウンロードを制限している場合があります。ActiveX コントロールのダウンロード制限を行っている環境でご使用になる場合は、ネットワーク管理者に相談してください。

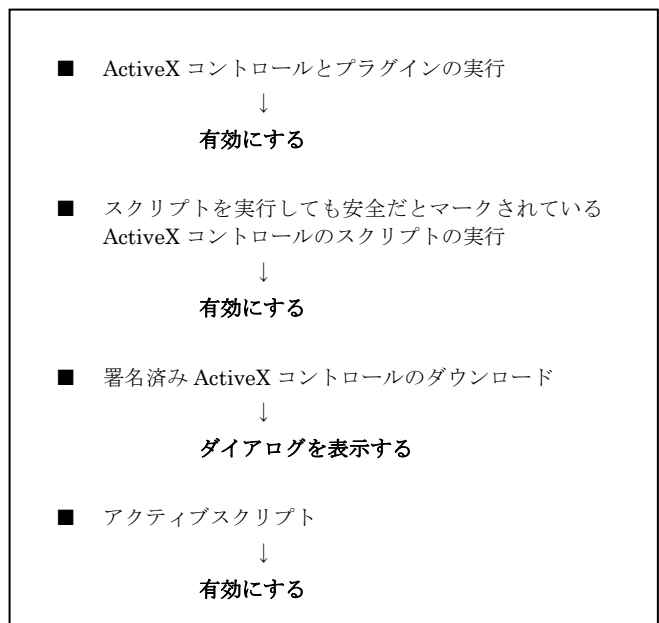
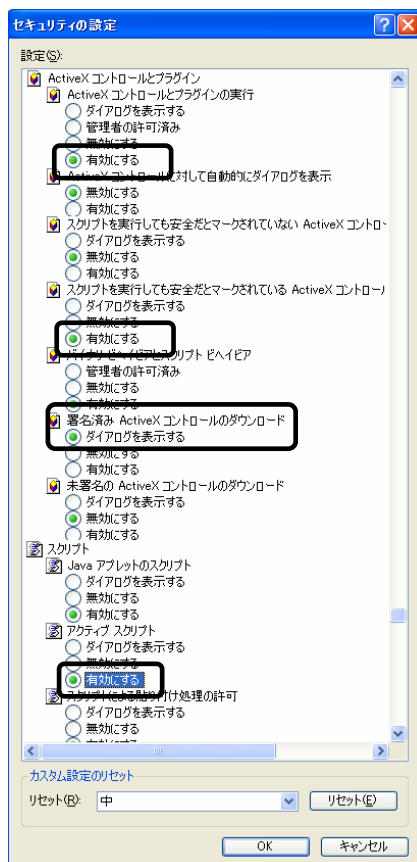
1.3 InternetExplorer の設定

インターネットセキュリティレベルの「セキュリティの設定」の ActiveX コントロールの実行制限設定を確認してください。

1. InternetExplorer を起動し、メニューバーより、ツール→インターネットオプションをクリックする
2. セキュリティタブをクリックし、「Web コンテンツのゾーン」を選択(インターネット or イン트라ネット)→「このゾーンのセキュリティレベル」で[レベルのカスタマイズ]をクリックする



3. 設定を確認する



2章 ダウンロードとインストール

最初の起動時に各ユーザーが ActiveX コントロールのダウンロード・インストールを行う必要があります。

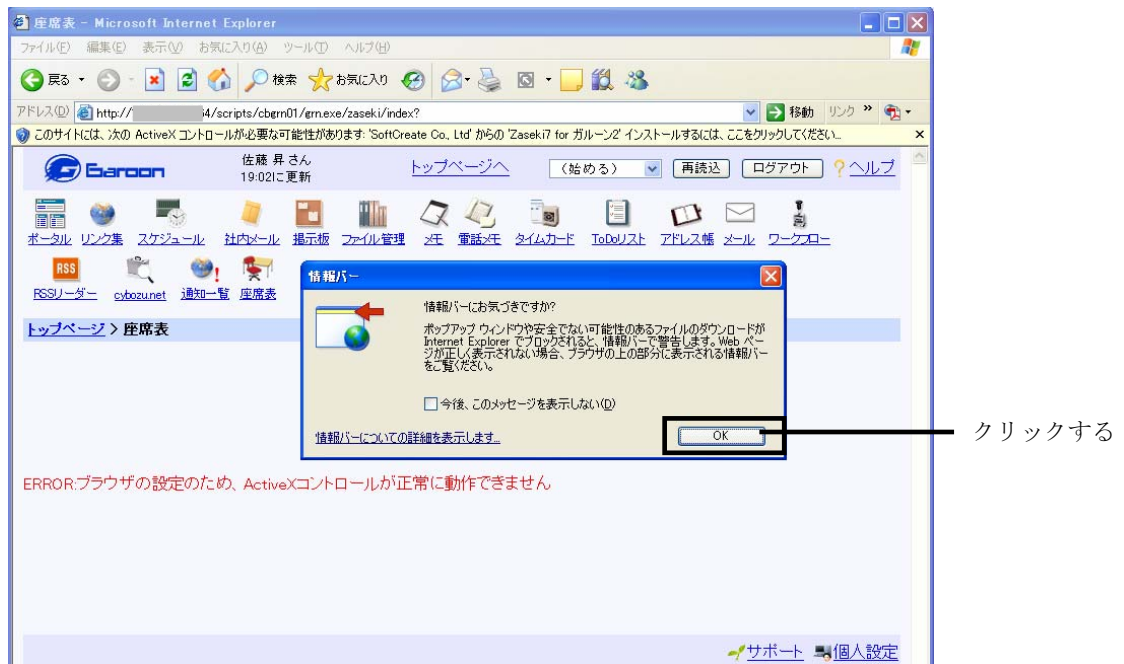
2.1 Windows XP SP2 でIE6.0 をご使用の場合	8
2.2 Windows XP SP2 以外でIE6.0,5.5 をご使用の場合	10

2.1 Windows XP SP2 で IE6.0 をご使用の場合

1. アプリケーションメニューの座席表をクリックする

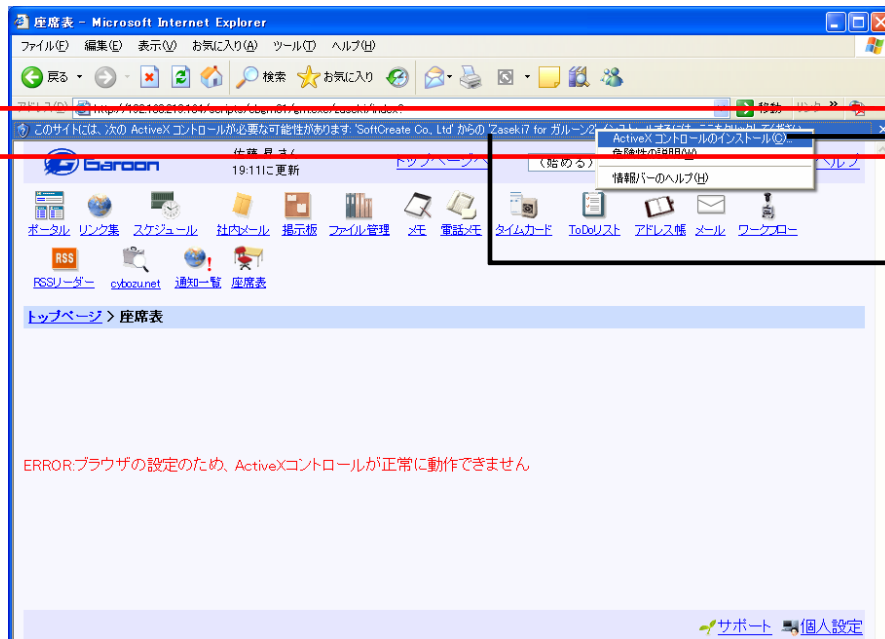


2. 「情報バー」ダイアログボックスが表示されるので[OK]をクリックする



【補足】 Windows XP SP2 では、ポップアップブロックの設定がされていると、「情報バー」ダイアログボックスが表示されますので[OK]をクリックしてください。

3. 情報バーをクリックして「ActiveX コントロールのインストール」をクリックする



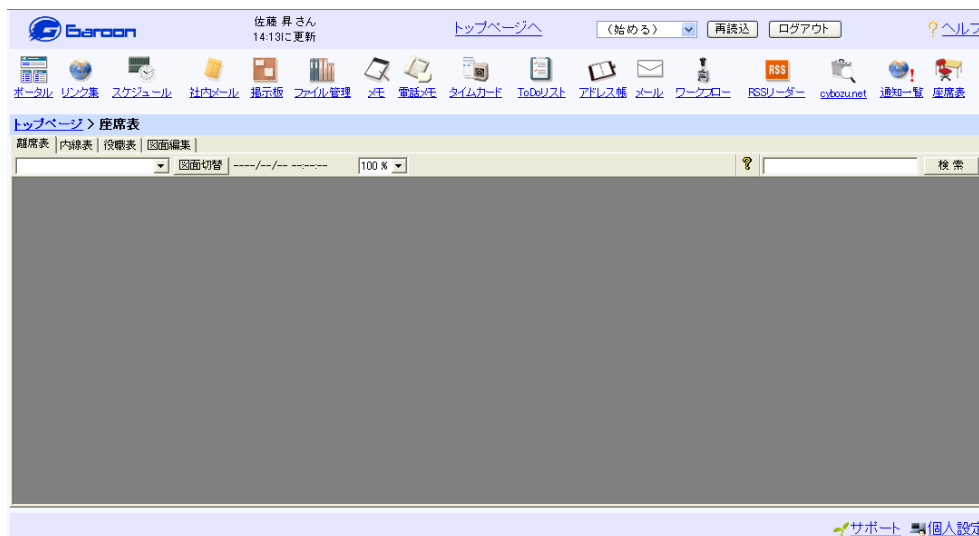
- ② 「ActiveX コンポーネントのインストール」をクリックする
- ① 情報バーをクリックする

4. 「Internet Explorer - セキュリティの警告」ダイアログボックスで、発行元が **SoftCreate Co.,Ltd**であることを確認し[インストールする]をクリックする



クリックする

5. 座席表が起動することを確認する

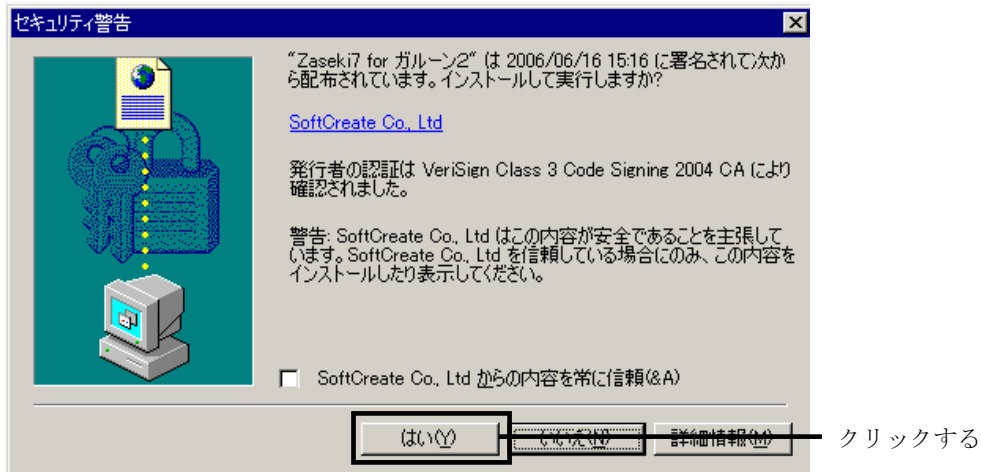


2.2 Windows XP SP2 以外で IE6.0,5.5 をご使用の場合

1. アプリケーションメニューの座席表をクリックする



2. セキュリティ警告ダイアログが表示されるので、配布元が「Softcreate Co., Ltd」であることを確認して、[はい]をクリックする



3. 座席表が起動することを確認する

